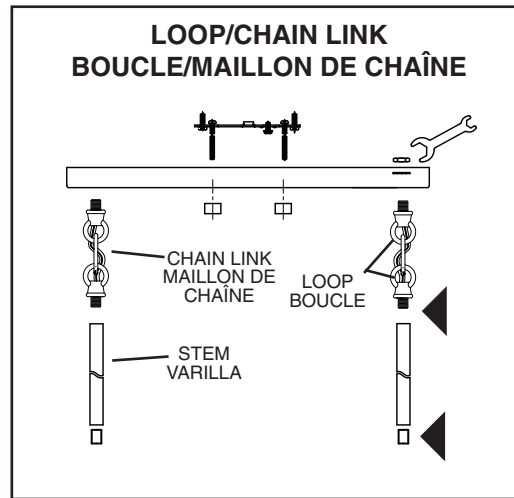
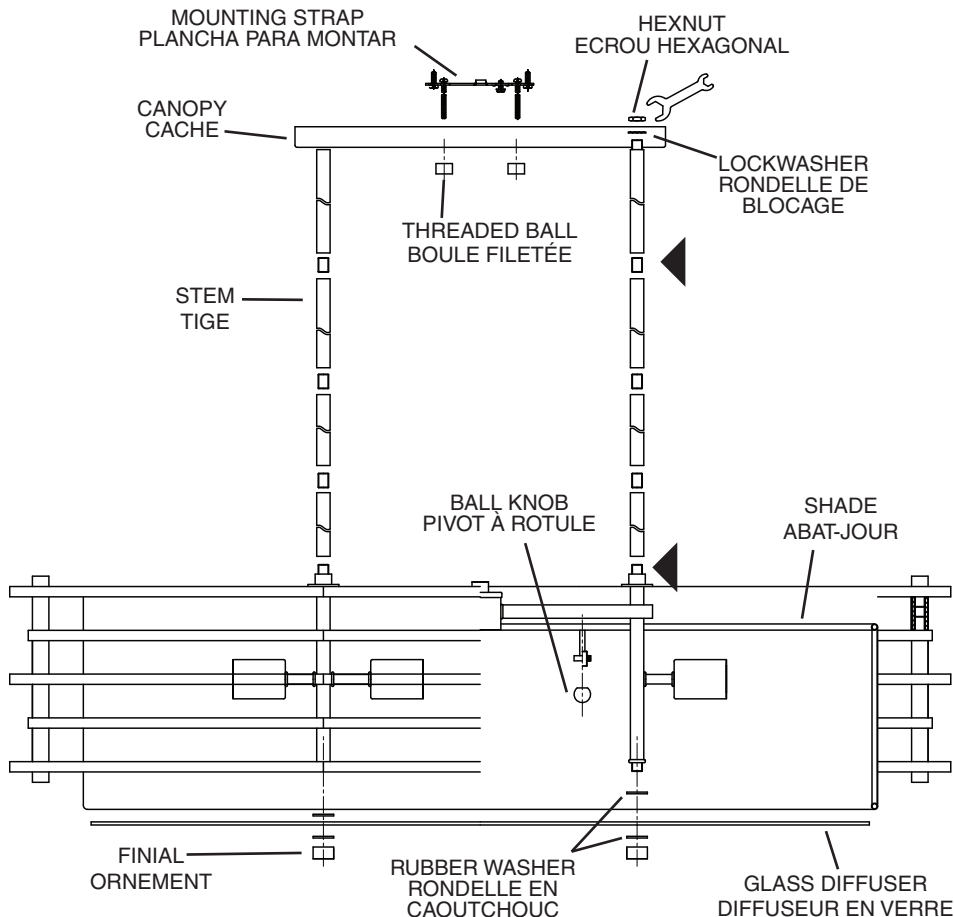


RIDGED STEM MOUNT INSTALLATION SUR TIGE CANNELÉE

INSTRUCTIONS
For Assembling and Installing Fixtures in Canada
Pour L'assemblage et L'installation Au Canada

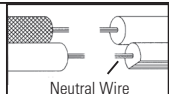


RIDGED STEM MOUNT

- 1) Raise shade up through cage of fixture.
- 2) Thread ball knobs onto threaded studs protruding from inside shade. Tighten ball knobs to secure shade in place.
- 3) Insert recommended bulb.
- 4) Slip one rubber washer over end of each threaded pipe protruding from inside shade.
- 5) Pass holes in glass glare shield over ends of threaded pipes.
- 6) Slip remaining rubber washers over ends of stems and screw finials onto stems. (DO NOT over tighten.)
- 7) Pass wire through stems and screw stems into couplings on top of fixture body.
NOTE: Thread locking compound must be applied to all stem threads as noted with symbol (◄) to prevent accidental rotation of fixture during cleaning, relamping, etc.
- 8) Pass fixture wire through remaining stems and screw stems together.
- 9) Pass holes in canopy over ends of stems.
- 10) Slip lockwasher over end of each stem and screw hexnut onto end of each stem.
- 11) **TURN OFF POWER.**
IMPORTANT: Before you start, NEVER attempt any work without shutting off the electricity until the work is done.
 - a) Go to the main fuse, or circuit breaker, box in your home. Place the main power switch in the "OFF" position.
 - b) Unscrew the fuse(s), or switch "OFF" the circuit breaker switch(s), that control the power to the fixture or room that you are working on.
 - c) Place the wall switch in the "OFF" position. If the fixture to be replaced has a switch or pull chain, place those in the "OFF" position..
- 12) Find the appropriate threaded holes on mounting strap. Assemble mounting screws into threaded holes.
- 13) Attach mounting strap to outlet box. (Screws not provided). Mounting strap can be adjusted to suit position of fixture.
- 14) Make wire connections (connectors not provided.) Reference chart below for correct connections and wire accordingly.

Connect Black or Red Supply Wire to:	Connect White Supply Wire to:
Black	White
*Parallel cord (round & smooth)	*Parallel cord (square & ridged)
Clear, Brown, Gold or Black without tracer	Clear, Brown, Gold or Black with tracer
Insulated wire (other than green) with copper conductor	Insulated wire (other than green) with silver conductor

*Note: When parallel wires (SPT I & SPT II) are used. The neutral wire is square shaped or ridged and the other wire will be round in shape or smooth (see illus.)



- 15) Push fixture to ceiling, carefully passing mounting screws through holes.
- 16) Secure fixture to ceiling with lockwashers and threaded balls.

LOOP/CHAIN LINK MOUNT

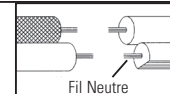
- 1) Follow steps 1 through 8 from Stem Mount Instructions.
- 2) Screw threaded pipe into end of each stem.
- 3) Screw loops onto end of each threaded pipe.
- 4) Add one chain link to each loop and add second loop to each chain link.
- 5) Screw threaded pipe into end of each loop.
- 6) Pass each threaded pipe on loops through holes in canopy.
- 7) Slip one lockwasher over end of each threaded pipe and screw one hexnut onto threaded pipes.
- 8) Follow steps 11 - 16 from Stem Mount Instructions.

INSTALLATION SUR TIGE CANNELÉE

- 1) Élever l'abat-jour à travers la cage du luminaire.
- 2) Enfiler les pivots à rotule sur les goujons filetés qui dépassent de l'intérieur de l'abat-jour. Serrer les pivots à rotule pour bien fixer l'abat-jour en place.
- 3) Insérez l'ampoule recommandée.
- 4) Faire passer une rondelle en caoutchouc à l'extrémité de chaque tuyau fileté qui dépasse de l'intérieur de l'abat-jour.
- 5) Faire passer les trous du diffuseur en verre par-dessus les extrémités des tuyaux filetés.
- 6) Faire passer les rondelles en caoutchouc qui restent par-dessus les extrémités des tiges et visser les ornements aux tiges. (NE PAS trop serrer.)
- 7) Acheminer le fil du luminaire par la tige et visser la tige en haut du luminaire.
REMARQUE : appliquer le frein filet sur tous les filets de la tige indiqués par le symbole (◄) pour empêcher la rotation accidentelle du luminaire pendant le nettoyage, remplacement de lampe, etc.
- 8) Acheminer le fil du luminaire par les tiges restantes et visser les tiges ensemble.
- 9) Passer les trous dans le cache par dessus les extrémités des tiges.
- 10) Passer la rondelle de blocage par dessus l'extrémité des tiges et visser l'écrou hexagonal sur chaque extrémité des tiges.
- 11) **COUPER LE COURANT.**
IMPORTANT: TOUJOURS couper l'électricité avant de commencer le travail.
 - a) Localiser le coffret à fusibles ou le disjoncteur du domicile. Mettre l'interrupteur principal en position d'Arrêt.
 - b) Dévisser le ou les fusibles (ou mettre le disjoncteur sur Arrêt) qui contrôlent l'alimentation vers le luminaire ou la pièce dans laquelle le travail est effectué.
 - c) Mettre l'interrupteur mural en position d'Arrêt. Si le luminaire à remplacer est doté d'un interrupteur ou d'une chaîne connectée à l'interrupteur, placer ces éléments en position d'Arrêt.
- 12) Trouver les trous filetés appropriés sur la barrette de montage. Vissez les vis de montage dans les trous filetés.
- 13) Visser la barrette de montage à la boîte de jonction. (Vis non fournies). La barrette de montage peut être ajustée pour convenir à la position de l'applique.
- 14) Connecter les fils (connecteurs non fournis). Se reporter au tableau cidessous pour faire les connexions. Plaquer l'applique contre le mur, en passant soigneusement les vis de montage dans les trous.

Connecter le fil noir ou rouge de la boîte	Connecter le fil blanc de la boîte
A Noir	A Blanc
*Au cordon parallèle (rond et lisse)	*Au cordon parallèle (à angles droits et strié)
Au transparent, doré, marron, ou noir sans fil distinctif	Au transparent, doré, marron, ou noir avec un fil distinctif
Fil isolé (sauf fil vert) avec conducteur en cuivre	Fil isolé (sauf fil vert) avec conducteur en argent

*Remarque: Avec emploi d'un fil parallèle (SPT I et SPT II). Le fil neutre est à angles droits ou strié et l'autre fil doit être rond ou lisse (Voir le schéma).



- 15) Appliquer l'armature d'éclairage au plafond en introduisant prudemment les vis de fixation dans les trous.
- 16) Visser le lustre au plafond à l'aide des rondelles-frein et des boules filetées.

MONTAGE DES LIENS EN BOUCLE/MAILLON

- 1) Suivre les étapes 1 à 8 des Instructions d'installation des tiges.
- 2) Visser le tube fileté dans les extrémités des tiges.
- 3) Visser les boucles sur l'extrémité de chaque tube fileté.
- 4) Ajouter un maillon à chaque boucle et puis une autre boucle à chaque maillon.
- 5) Visser le tube fileté dans les extrémités des boucles.
- 6) Passer les tubes filetés sur les boucles par les trous situés dans le cache.
- 7) Passer une rondelle de blocage sur chaque extrémité des tubes filetés et visser un écrou hexagonal dans les tubes filetés.
- 8) Suivre les étapes 11 à 16 des instructions Montage de la tige.